

# “把”字句教学练习题

北京师范大学汉语文化学院  
王乐阳

## 一、看图填空 Look at the picture, fill in the blanks

(本题旨在复习上课时的教学内容, 因此与课堂练习有重复的部分, 希望通过此部分唤醒学生的课堂记忆, 以便下面的练习被顺利解答。)

1.



\_\_\_把\_\_\_放到\_\_\_。

答案: 他把吃的放到嘴里。

2.



圣诞老人\_\_\_礼物\_\_\_袜子里。

答案: 圣诞老人把礼物放到袜子里。

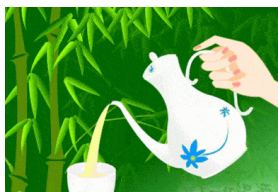
3.



他\_\_\_他\_\_\_怀里。

答案: 他把他抱到怀里。

4.



她\_\_\_茶倒\_\_\_茶杯\_\_\_\_\_。

答案: 她把茶倒到茶杯里。

## 二、否定形式填空 Fill in the blank with negative form

(本题旨在巩固学生的“把”字句的否定形式，同样，通过一定的复现，促进学生记忆，以便提高学习效果。)

把句子改成否定形式。

Change the sentence to negatives.

例：我把杯子放到桌子上。————→ 我**没**把杯子放到桌子上。

1. 我把书放到椅子上。

\_\_\_\_\_

2. 我把花儿放到花瓶里。

\_\_\_\_\_

3. 我把手机放到口袋里。

\_\_\_\_\_

4. 他把钱放到钱包里。

\_\_\_\_\_

5. 她把包放到旁边。

\_\_\_\_\_

6. 他把笔放到本子上。

\_\_\_\_\_

## 三、选词填空 Blank Filling

(本题选用了课堂歌曲的歌词作为练习材料，在复习课堂内容的同时，提高难度，采用选词填空的方式，既巩固本课的学习内容，又复习了前几课的学习内容，利用记忆曲线，保障学生学习效果。)

把词语放到正确的空格里。

Choose the right words and fill them in the blanks.

把 到 了 爸 爸 旁 前 面 书 作 业 我 们 吗 很

老师，我\_\_\_\_问题写到书上了，  
妈妈，我把\_\_\_\_放到书架上\_\_\_\_，

\_\_\_\_\_, 我把咖啡放\_\_\_\_桌上了,  
所以, 我是你的可爱宝贝\_\_\_\_?  
同学, 你把\_\_\_\_交到\_\_\_\_了,  
宝贝, 你把钥匙挂到门\_\_\_\_了,  
亲爱的, 你把每天过得\_\_\_\_开心,  
你永远是\_\_\_\_可爱的宝贝。

#### 四、情景模拟 Scenario simulation

(本题目提升了难度, 旨在让学生能够在真实的生活中自主地正确运用“把”字句, 而不仅是课本的机械练习。要求中涵盖了对话长度、句型要求等, 但具体的模拟要求应由教师按照学生学习程度, 稍作调整。)

李明与安妮正在布置客厅, 这里有书、书包、书架、电视、电脑、苹果、桌子、本子……你要把它们放到哪里? 请找一个伙伴, 你是李明, 她是安妮, 进行情景模拟。每人至少 10 句话, 要包含“把”字句、“把”字句的否定形式、“把”字句的问句。

Li Ming and Annie are furnishing the living room. Here are books, a schoolbag, a bookshelf, a TV, a laptop, apples, a table, notebooks.....Where are you going to leave them? Please find a partner. Suppose you are Li Ming and she's Annie, or someone else. Have a scene simulation. Each person should have at least 10 sentences, including the "Ba" sentence, the negative form of the "Ba" sentence, and the question form of the "Ba" sentence.